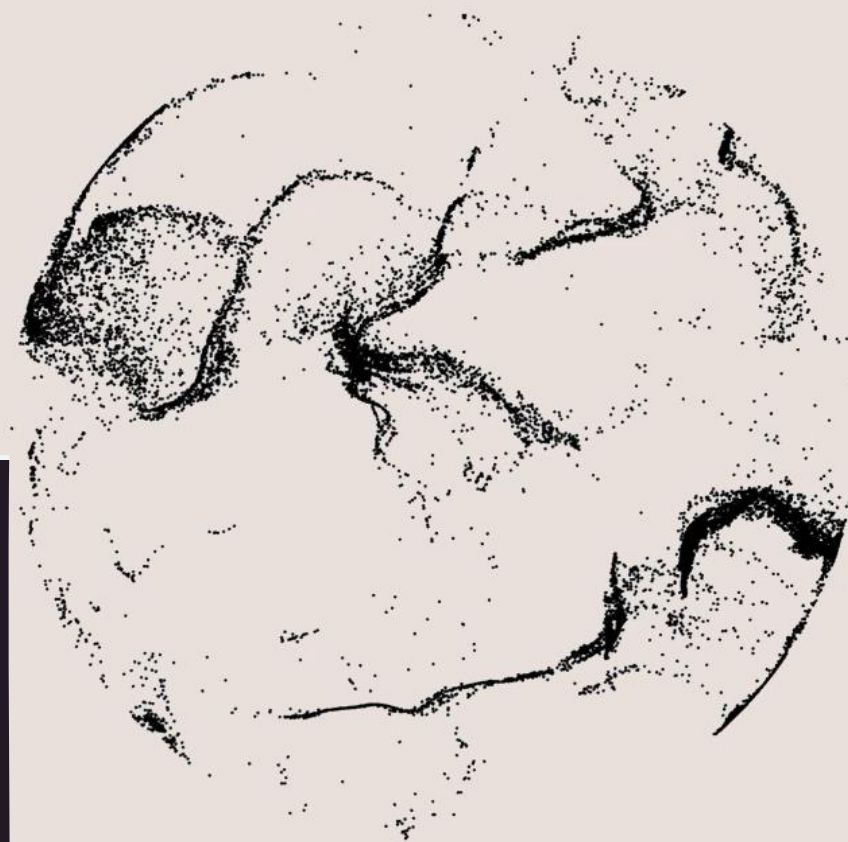


Connect

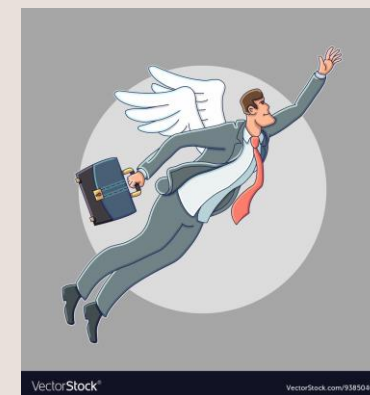
BAN BERGEN

Ståle Stormark  
BAN-manager  
Connect Vest



Organisering av «engler»  
i nettverk

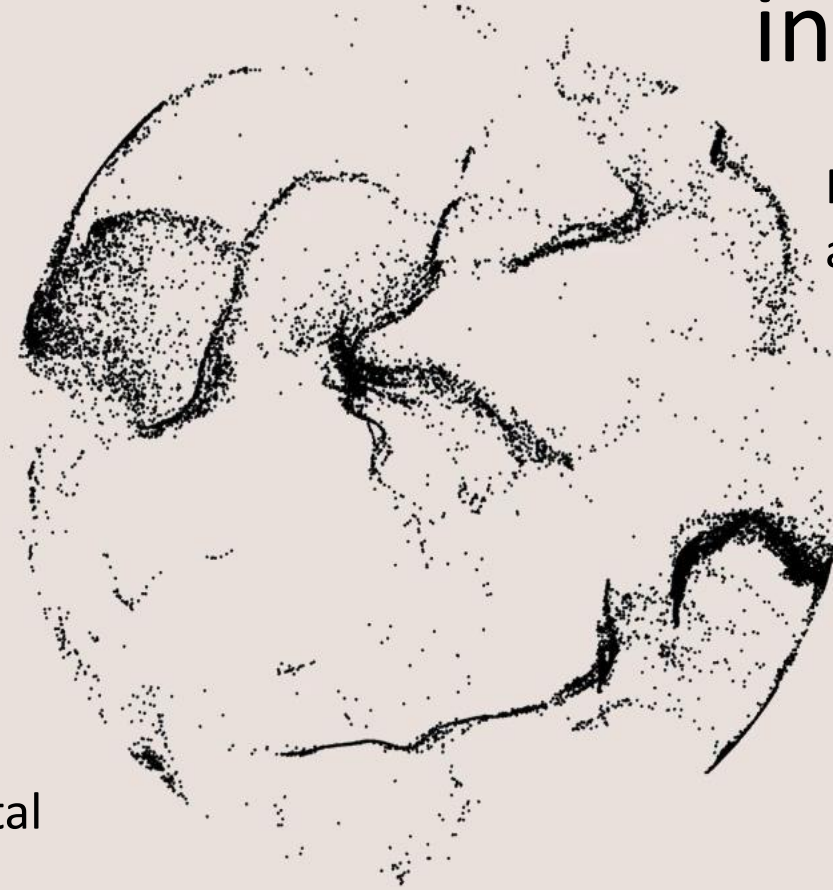
- Kartleggingsprosjekt  
for Sogn og Fjordane  
høsten 2019



Kapitaldagen 2019,  
Førde 17.01.19

# Hvorfor nettverk?

- Få/små/spredte tidligfasemiljøer
  - Deal flow (selskaper)
  - Investorer
- Felles kraft/ressursutnyttelse
  - Kapital
  - Kompetanse/Nettverk
  - Fysisk - Lokalt/regionalt
  - Virtuelt
    - Connect BAN Bergen
    - Connect BAN Rogaland
    - BAN Sogn og Fjordane?
- Lokal/regional utvikling og vekst
  - Økosystemet for investorkapital
    - Øvrige aktører (bank, IN)
    - Vekstfasen
  - Næring (beholde bedrifter)
  - Samfunn (arbeidsplasser mv)



# Hvorfor engleinvesteringer?

Fremvoksende og attraktiv (ny) aktivaklasse

- Store internasjonale undersøkelser viser at en vel-diversifisert portefølje kan gi IRR (årlig) avkastning på 25-30%
- CBB-porteføljen teller 29 investeringer
  - Første exit gav 4 x investert beløp
  - Porteføljen rommer en del ganske lovende ikke-realisererte selskaper



Mentor

Springbrett

Investorforum



Visjon og misjon

# “Vi er samfunnsbyggere”

Som samfunnsbyggere skal vi bringe de riktige menneskene, de riktige ideene, den riktige kunnskapen, og den riktige kapitalen sammen. Vi kaller disse menneskene for «samfunnsbyggere»



Resultatet er:

## Flere levedyktige bedrifter – styrket lokalt/regionalt økosystem og samfunn

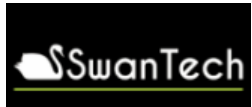
Connect Vest/Connect BAN Bergen  
-> Kapital/kompetanse/nettverk



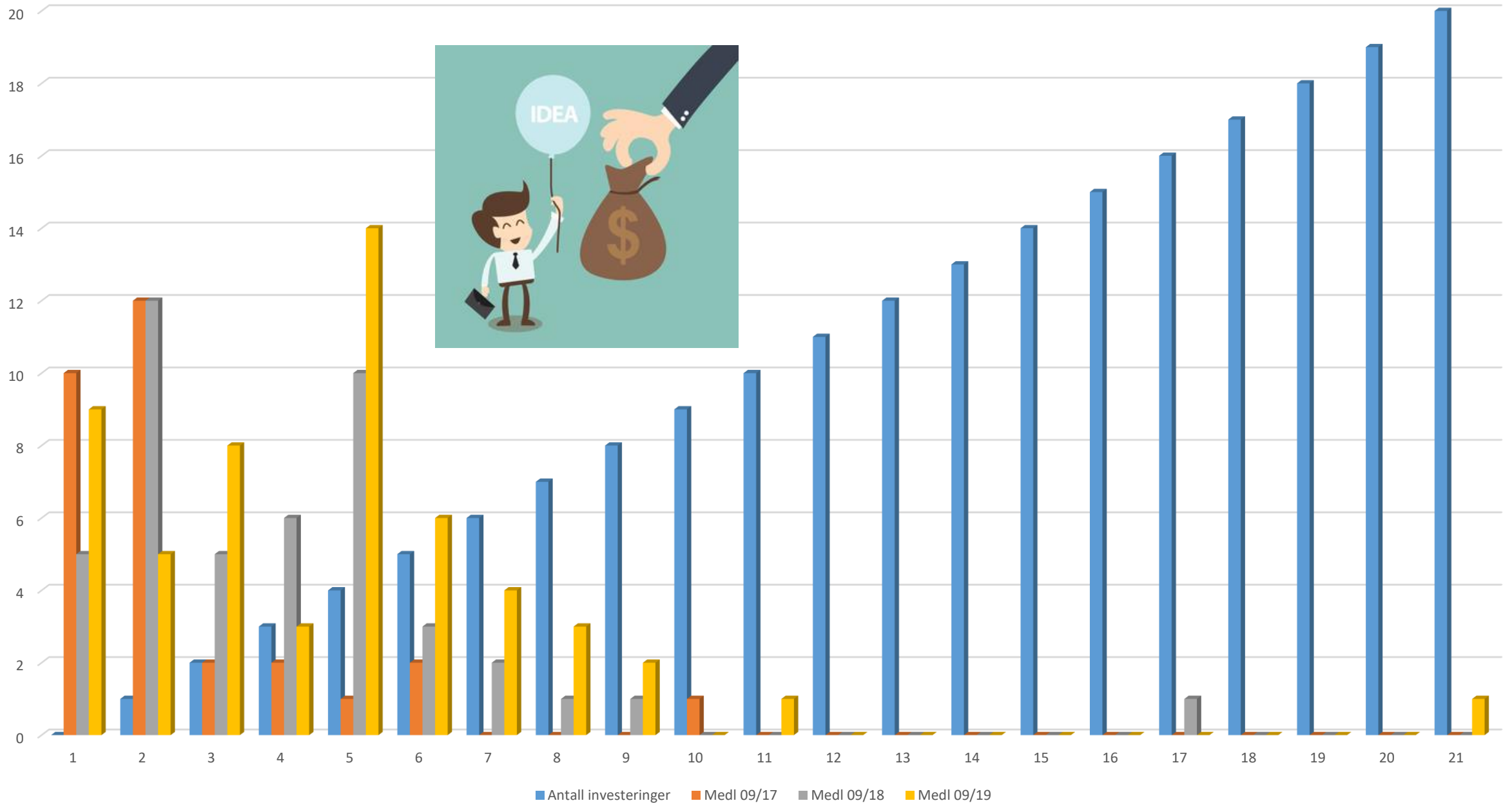
55 investorer  
29 selskaper



57 MNOK  
-> 150 MNOK?



## Connect BAN Bergen medlemmers portefølje per Q3 2017 - Q3 2018 - Q3 2019





# nvertapro

- Connect Springbrett (gründer)
- Mentor
- Kompetent kapital fra Connect BAN Bergen
- Co-investert med interkommunale BIR, spennende industrielt samarbeid innen sirkulærøkonomi



# Swantech AS

- Connect Springbrett (gründer)
  - Mentor
  - Kompetent kapital fra Connect BAN Bergen
  - Momentum Partners har tatt viktig rolle
- **Forventer å ta 20 % av det norske markedet i 2019. Rigger for internasjonal satsing**

TEK.NU  
TESTER | ANDETRIVOL | MODERKONNEMENT | FTSJØKE  
Guider Ekstra Speedometer Arkiv Tips oss  
Logg inn | Bli medlem

Oppdatert!

SAMLETTEST Høytrykksspyler

Vi tester høytrykksspylere (Foto: Ole Henrik Johansen, Tek.no)

## Norsk nykommer gjør rent bord

Tett kamp om seieren i vår test av høytrykksspylere.

OLE HENRIK JOHANSEN 27. april 2018 - 06:00 Endret: 31. aug. 2018 - 15:04

KOMMENTARER (25)

f DEL 554 TWEET G+ SPRE in DEL

Morten Torlei  
Gründer av Swantech

Kompetanse  
Utløsende på kapital  
Samarbeidspartnere  
Arbeidsplasser



Connect mentor –  
tydeliggjøring av  
strategi

- Kompetanse fra  
VIS og Connect
- 4 ansatte



Connect BAN Bergen  
1,94 MNOK  
Softmoney MNOK  
0,7 (IN)  
Preså Kornfond 1,1  
MNOK (VIS)  
4 ansatte



Connect BAN Bergen  
1,65 MNRK

- Risiko-lån fra IN  
2,5 MNOK
- SPV- vekstgaranti  
(ikke offisielt -> inntil  
4 MNOK.
- 7 ansatte



Connect BAN Bergen  
og Co investorer  
6 MNOK

- 15 ansatte



Exit Connect BAN  
Bergen

- Emisjon 20 MNOK
- 20 ansatte

2016

2019





# Bremanger-selskapet Dimeq

Inkubator, Mentor, Springbrett, Investorforum, Englekapital

## Aksello:

«Inkubator bedrifta vår Dimeq på **springbrett!** Gull verdt å ha så kunnskapsrikt og kompetent panel som hjelper startups med å stake ut rett veg!

Tusen takk til Connect Vest! Og kjempebra» jobba Dimeq 😊

Aksello heia på dykk 👍»

## Innovasjon Norge:

«Vi gratulerer Dimeq fra Bremanger 🙌 Innovasjon Norge har bidratt med **etablerertilskudd fase 1 og 2** samt **mentor**, vi gleder oss til fortsettelsen!

Dimeq ble kåret til **mest spennende selskap under vårens Connect Investorforum like før påske**. Dimeq utvikler et armbånd som holder rede på mannskap og passasjerer på skip under en nødsituasjon»

- Aksello inkubator
- Connect Springbrett
- IN (/Connect) Mentor
- Connect Investorforum
- Kompetent kapital fra Connect BAN Bergen
  - 1,1 mill før sommeren/ (4 CBB-investorer/styret)
  - **Emisjon løper ut uken**
  - Kongsberg Innovasjon
    - Investert/styret
  - Ny større emisjon i høst

